



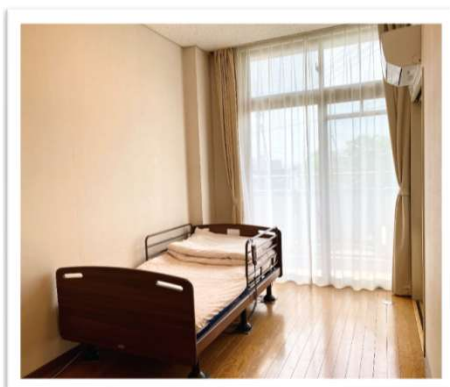
SUISEIKAI GROUP
水清会グループ

社会福祉法人 緑風会 ケアハウスやすらぎ



ケアハウスやすらぎは、入居者に安心して自立した生活を送って頂く為の場所とサービスを提供し、入居者の方々に生きがいを感じて生活して頂くことを目的としております。
身体機能の低下、家庭環境、住宅事情などの問題でご自宅での生活に不安をお持ちの60才以上の方が対象で、お食事のご提供、お風呂場のご利用、介護サービスについてなどの生活相談等を行っております。

《ご利用定員 30人》



居室



大浴場、小浴場、シャワー室を完備



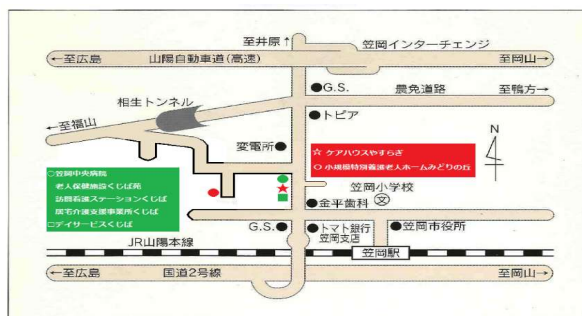
明るく開放的なフロア

お問い合わせ先

TEL(0865)69-2800
FAX(0865)69-2829
〒714-0081
岡山県笠岡市笠岡5102-1
(笠岡中央病院 建物ひとつ挟んだ南側)
担当:中西

suisaikai-group.jp

検索



ケアハウス やすらぎ

施設料金表（月額）

① 生活費 46,324円

注：11月～3月の5ヶ月は冬季加算額として、1,930円加算。

② サービスの提供に要する費用

入居者の収入によって、下記の表から求めた額となります。

対象収入による階層区分		本人からのサービスの提供に要する費用徴収額
1	1,500,000円以下	10,000円
2	1,500,001円 ～ 1,600,000円	13,100円
3	1,600,001円 ～ 1,700,000円	16,100円
4	1,700,001円 ～ 1,800,000円	19,100円
5	1,800,001円 ～ 1,900,000円	22,300円
6	1,900,001円 ～ 2,000,000円	25,300円
7	2,000,001円 ～ 2,100,000円	30,300円
8	2,100,001円 ～ 2,200,000円	35,400円
9	2,200,001円 ～ 2,300,000円	40,500円
10	2,300,001円 ～ 2,400,000円	45,600円
11	2,400,001円 ～ 2,500,000円	50,600円
12	2,500,001円 ～ 2,600,000円	57,700円
13	2,600,001円 ～ 2,700,000円	64,800円
14	2,700,001円 ～ 2,800,000円	71,900円
15	2,800,001円 ～ 2,900,000円	79,000円
16	2,900,001円 ～ 3,000,000円	86,100円
17	3,000,001円以上	87,500円

◆ ご夫婦で入居される場合は、お二人の収入合計額の2分の1がそれぞれ個々の対象収入となり、その額が上記表の1に該当する場合はご夫婦それぞれのサービスの提供に要する費用徴収額が月額10,000円のところが7,000円となります。

③ 管理費 一人部屋(角部屋) 4室 32,000円
 (その他) 22室 31,000円
 二人部屋 2室 52,000円

※ ①+②+③が施設利用料の基本料金となり、これに居室の水光熱費などが加わります。