

利用者様の笑顔が 私たちヘルパーの幸せ！！！！

住み慣れた地域 ・ 我が家で安心した生活を送りませんか？

サービス内容

(介護保険内でのサービス内容で実施)

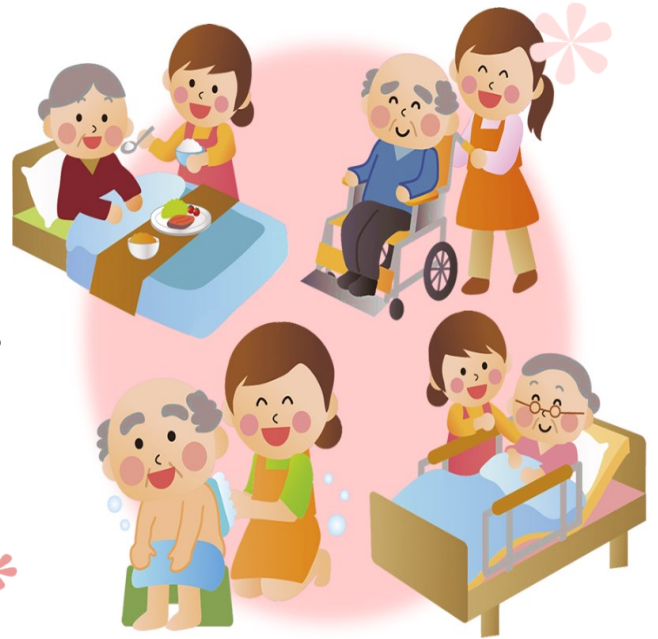
- 〔身体介護〕：食事介助、トイレ誘導、おむつ交換、入浴介助、
身体清拭、更衣介助、体位変換、移動・移乗介助、服薬確認 等
- 〔生活援助〕：調理、洗濯、掃除、衣類整理、買物代行 等

営業日

月～土曜日
※年末年始(12/30～1/2)を除く。
※年末年始以外の祝日は営業しています。

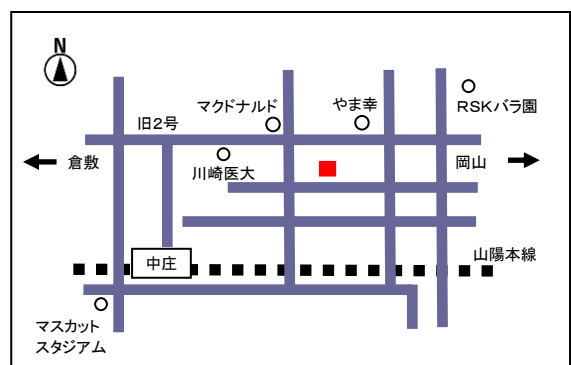
営業時間

8:30～17:30



※お申し込みや不明な点の
お問い合わせがございましたら
お気軽にお電話ください。

701-0112
岡山県倉敷市下庄 700-1
TEL 086-462-7175
FAX 086-462-7778
URL <http://www.sun-toshi-life.or.jp/>
担当：瀧崎



ご利用料金

令和6年6月1日現在

●介護給付(要介護1～5)

《訪問1回あたりの基本料金の1割負担金》 ※介護保険負担割合証(1～3割)による

利用時間 サービス内容	20分未満	20分～ 30分未満	30分～ 1時間未満	1時間以上
身体介護	163円	244円	384円	567円 (30分増す毎に82円)

利用時間 サービス内容	20分未満	20分～ 45分未満	45分以上
生活援助		179円	220円

※身体介護に引き続き生活援助を行う場合、時間数によっては単位数が変更となります。

《加算料金の1割負担金》 ※介護保険負担割合証(1～3割)による

初回加算	200円	
緊急時訪問介護加算	100円	※1回につき
生活機能向上連携加算Ⅰ	100円	※初回の訪問介護が行われた日と3ヶ月毎の算定
特定事業所加算Ⅱ		所定単位の10/100加算 /月

●総合事業訪問介護

《1月あたりの負担金》 ※介護保険負担割合証(1～3割)による

利用回数 要支援区分	週1回程度	週2回程度	週3回以上
要支援1 又は 事業対象者	1, 176円	2, 349円	—————
要支援2	1, 176円	2, 349円	3, 727円

※岡山市の方は、1単位=10.21円となり、料金が異なります。

《加算料金の1割負担金》 ※介護保険負担割合証(1～3割)による

初回加算	200円
------	------

●処遇改善加算について(介護給付・総合事業共通) ※限度額対象外

介護職員等処遇改善加算Ⅰ 所定単位数の245/1000加算 /月

実施地域

倉敷市(児島、玉島、水島、真備、船穂地区を除く)
岡山市(吉備、高松地区)、早島町、総社(西坂台)

交通費は通常の実施地域については無料とさせていただきますが、実施地域を超えて行う場合は、下記の通り徴収させていただきます。

- ① 事業所から、実施地域を越えた地点から片道おおむね10km未満
 - ② ①より、5km増すごとに 55円加算
- ※ ①②については往復の交通費とする

330円