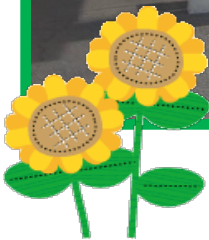




医療法人 平成会



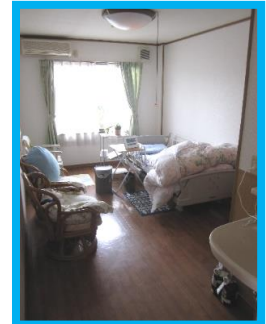
# グループホームひまわりの家 下庄



グループホームは、  
医師から“**認知症**”と診断を  
受けた方が、家庭的な雰囲気の中  
で、穏やかに生活を送ることを  
目的とした小規模な施設です。


※倉敷市に住所がある方が対象  
※要支援2～要介護5

ひまわりの家 下庄では、季節ご  
との行事等を通じて、四季を感じて  
いただきながら、その方に合った  
生活を送っていただけるよう、  
サポートしていきます。



## ご入居のお問い合わせはこちらまで!!

〒701-0112  
倉敷市下庄701-10  
TEL (086)462-7111  
FAX (086)462-7778  
担当：新谷 兼田

随時見学可能です   
料金等の詳細は  
お気軽に  
お問い合わせ下さい。



# 入居費用

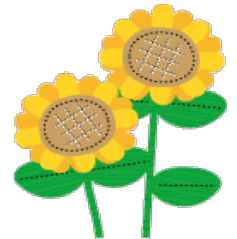
1ヶ月のご利用料金です。

令和6年4月1日現在

	基本料金	食材料費	家費	管理費	月額 (30日)	その他
要支援 2	22,830円 (761円×30日)	36,000円 (1,200円 ×30日)	40,000円	14,300円	113,130円	下記各種加算料 金 診療代 お薬代 ベッドレンタル代 電気代 おしめ代  等が 必要になります。
要介護 1	22,950円 (765円×30日)				113,250円	
要介護 2	24,030円 (801円×30日)				114,330円	
要介護 3	24,720円 (824円×30日)				115,020円	
要介護 4	25,230円 (841円×30日)				115,530円	
要介護 5	25,770円 (859円×30日)				116,070円	

## 各種加算されるもの

- ・ 初期加算 30円/日(入居より30日間)
- ・ 若年性認知症利用者受入加算 120円/日(該当者のみ)
- ・ 医療連携体制加算(Ⅰ)ハ 37円/日
- ・ 生活機能向上連携加算(Ⅱ) 200円/月
- ・ 口腔・栄養スクリーニング加算 20円/回(6ヶ月に1回を限度)
- ・ 栄養管理体制加算 30円/月
- ・ 口腔衛生管理体制加算 30円/月
- ・ 入院時費用 246円/日(1ヶ月に6日を限度)
- ・ 協力医療機関連携加算(Ⅰ) 100円/月
- ・ 退居時情報提供加算 250円/回
- ・ 認知症専門ケア加算(Ⅰ) 3円/日(日常生活自立度Ⅲ以上)
- ・ 認知症チームケア推進加算(Ⅰ) 150円/月
- ・ 認知症チームケア推進加算(Ⅱ) 120円/月
- ・ 科学的介護推進体制加算 40円/月
- ・ 高齢者施設等感染対策向上加算(Ⅰ) 10円/月
- ・ 高齢者施設等感染対策向上加算(Ⅱ) 5円/月
- ・ 新興感染症等施設療養費 240円/日(1月に1回、連続する5日を限度)
- ・ 生産性向上推進体制加算(Ⅱ) 10円/月
- ・ サービス提供体制強化加算(Ⅰ) 22円/日 (Ⅱ) 18円/日 (Ⅲ) 6円/日
- ・ 介護職員処遇改善加算(Ⅰ) 基本+加算料金の11.1%
- ・ 介護職員等特定処遇改善加算(Ⅰ) 基本+加算料金の3.1%
- ・ 介護職員等ベースアップ等支援加算 基本+加算料金の2.3%



※ 敷金として入居時160,000円をお預かりします。(退居後、清掃代金を差し引いた金額を返金致します。)  
 ※ 入居時預り金をお預かりし、必要物品の購入に使用させていただきます。

## グループホーム ひまわりの家 下庄

〒701-0112  
 倉敷市下庄701-10  
 TEL (086)462-7111  
 FAX (086)462-7778  
 URL <http://www.sun-toshi-life.or.jp/>  
 担当：新谷 兼田

