

医療法人 平成会

# 介護付有料老人ホーム

## さんらいふ



入居一時金 **0円**

全室**個室**



看護師が365日勤務しています。

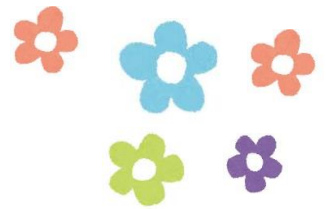


理学療法士・作業療法士・リハビリ専門スタッフによる個別や小集団でのリハビリを実施しています。



◆定員

50名



◆対象者

要介護・要支援の認定を受けている方

◆ご利用料金

令和6年4月1日現在

〈基本料金〉

\* 料金表の( )内は日割です(1割負担)

	基本料金	食材費	居室費	管理費	水光熱費	合計
要支援1	5,490(183)円	49,500円 (1,650)	54,000円 (1,800)	24,000円 (800)	5,400円 (180)	138,390円
要支援2	9,390(313)円					142,290円
要介護1	16,260(542)円					149,160円
要介護2	18,270(609)円					151,170円
要介護3	20,370(679)円					153,270円
要介護4	22,320(744)円					155,220円
要介護5	24,390(813)円					157,290円

〈加算料金〉

\* 料金表の( )内は日割です(1割負担)

サービス提供体制強化加算(I)	個別機能訓練加算(I)	個別機能訓練加算(II)	生活機能向上連携加算	入居継続支援加算I	夜間看護体制加算
660(22)円 (要支援者のみ)	360(12)円	20円	100円	1,080(36)円 (要介護者のみ)	270(9)円 (要介護者のみ)
退院・退所後連携加算 (入居から30日に限る)	協力医療機関連携加算	口腔・栄養スクリーニング加算 (6カ月に1回を限度とする)	科学的介護推進体制加算	若年性認知症入居者受入加算	
900(30)円	100円	20円	40円	3,600(120)円	
高齢者施設等感染対策向上加算(I) / (II)	生産性向上推進体制加算(II)	介護職員処遇改善加算I (合計金額に含まれます)	介護職員等特定処遇改善加算I (合計金額に含まれます)	介護職員等ベースアップ等支援加算 (合計金額に含まれます)	
10円 / 5円	10円	8.2%	1.8%	1.5%	
退去時情報提供加算 (入院時1カ月に1回を限度とする)	<ul style="list-style-type: none"> <li>* 入院時は、基本料金・食材費・水光熱費が日割りとなります。</li> <li>* 洗濯は、5,500円(月額)で外部業者に委託することができます。</li> <li>* 入居時、敷金 0円となります。退居時には、ご家族様と協議の上、室内のクリーニング修繕等を行うための必要経費を請求させていただきます。</li> <li>* 理美容代・消耗品(おしめ等)・医療費、その他個人的な日常生活費は実費となります。</li> </ul>				
250円					

## ご相談・お問い合わせはこちらまで

# 介護付有料老人ホーム

# さんらいふ

〒701-0112 倉敷市下庄627-1

TEL : 086-464-5557

FAX : 086-464-5558

URL : <http://www.sun-toshi-life.or.jp/>

担当 : 井手(いで)・粒田(くいだ)

