

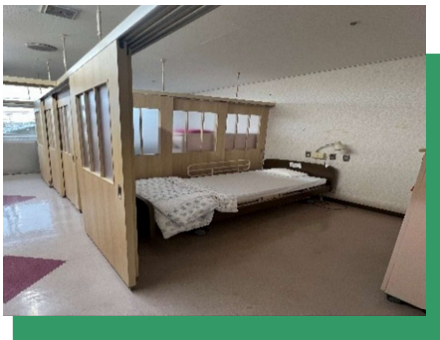


SUISEIKAI GROUP
水清会グループ

社会福祉法人 清桜会 ショートステイあさひ園



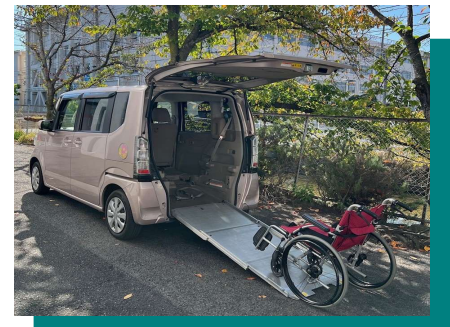
ご家庭の事情等で一時的に在宅生活が困難になった場合に、施設で穏やかに自分らしい生活を安心して送って頂けるようお手伝いさせていただきます。ご家族の介護負担軽減などの際にご利用下さい。土・日・祝の送迎も対応しています。



多床室は間仕切りで個別の空間を確保



経管栄養などの医療的ケアにも対応



車椅子対応車両で安心の送迎

随時見学可能！お気軽にお問い合わせください。<<ご利用定員 個室3名 多床室4名>>

岡山市北区旭本町6-20

TEL 070-3777-9015

FAX 086-233-2212

担当 西江 難波

suseikai-group.jp 検索



ショートステイ あさひ園 ご利用料金 (月額)

令和8年6月1日 現在

(単位：円)

要介護度	基本料金			基本料金に含まれる加算	加算されるもの	負担区分	食費	負担区分	多床室 居住費
	1割	2割	3割						
要支援1	494	988	1,482	★サービス提供体制強化加算(Ⅰ) 22	介護職員等処遇改善加算Ⅰ口 17.6%	第1段階	300	第1段階	0
要支援2	606	1,212	1,818	★機能訓練体制加算 12		第2段階	600	第2段階	430
要介護1	664	1,328	1,992	夜勤職員配置加算(Ⅲ) 15		第3段階①	1,000	第3段階①	430
要介護2	734	1,468	2,202			第3段階②	1,300	第3段階②	430
要介護3	808	1,616	2,424			第4段階	1,850	第4段階	1,100
要介護4	879	1,758	2,637	※2割・3割負担の方は上記加算が2倍・3倍となります。		朝	¥450	第1段階	380
要介護5	949	1,898	2,847	※要支援の加算は★のみです。		昼	¥700	第2段階	480
						夕	¥700	第3段階①	880
★生産性向上推進体制加算(Ⅱ) 月額 10							第3段階②	880	
							第4段階	1,250	

⇒ プラスご利用の居室タイプ

※日常生活費等、自己負担がかかる場合があります。

個別に加算されるもの	
送迎加算(片道)	188
緊急短期入所受入加算(7日間を限度)	92
※2割・3割負担の方は上記加算が2倍・3倍となります。	

※令和3年8月1日から、認定の要件が次のように変わります。(岡山市にて判断されます)

負担段階	対象者	預貯金等の資産の状況
第1段階	生活保護受給者	単身：1,000万円以下 夫婦：2,000万円以下
	高齢福祉年金受給者	
第2段階	合計所得金額+年金の収入額が80万円以下の方	単身：650万円以下 夫婦：1,650万円以下
第3段階①	合計所得金額+年金の収入額が80万円超120万円以下の方	単身：550万円以下 夫婦：1,550万円以下
第3段階②	合計所得金額+年金の収入額が120万円超の方	単身：500万円以下 夫婦：1,500万円以下
第4段階(非該当)	上記以外の方	